

Askomobilhaus



Postanschrift:
Blockhäuser & Mobilheime,
Verkaufsstände
Helmut Dengler
Söldener Straße 18
De-94269 Rinchnach

Kontakt:
fon: 0049-(0)9921-904409
fax: 0049-(0)9921-905121
e-mail: info@wummihaus.de
website: www.wummihaus.de

Hinweis:
Unser Büro ist nicht immer besetzt.
Sie haben daher die Möglichkeit eine
Nachricht auf unseren Anrufbeantworter
zu hinterlassen. Ich werde Sie nach
Möglichkeit umgehend kontaktieren.

Das mobile Fertighaus der Zukunft

Das Fertighaus der Zukunft

Ich möchte Ihnen das neue Fertighaus der Zukunft vorstellen.
Schlüsselfertig nach Ihrem Wunschgrundriss in der Werkshalle gebaut, zwischen 30 und 200 m² Wohnfläche, zum ca. Preis von 1.500 Euro pro m² Grundfläche (Bruttogrundfläche pro Geschoss) als Niedrig-energiehaus mit folgenden Inklusivleistungen:

- Elektroinstallation
- Heizung (Gastherme mit Warmwasserbereitung)
- Sanitärinstallation, Sanitäröbekte
- Einbauküche
- Malerarbeiten
- Fliesen in den Nassbereichen
- Laminat, PVC-Böden in den Wohnbereichen
- Buchenholztreppe bei 1 ½-geschossiger Bauweise
- Transportkosten inklusive
- ca. 3-4 Monate von der Bestellung bis zur Auslieferung

Askomobilhaus von Wummihaus



Das Einzigartige an diesem Fertighaus ist die patentierte, voll isolierte Bodenplatte aus Stahlbeton, in der drei herausnehmbare Hydraulikzylinder eingebaut

werden können, um das Haus für den Transport anzuheben und nach dem Transport abzusenken. Sollte das Haus an einer Hanglage gebaut werden, sodass der Tieflader nicht direkt das Haus am endgültigen Standort absetzen kann, so ist auch eine Kranentladung möglich. Dadurch ist es machbar, dass das Haus morgens, bei vorbereitetem Untergrund, geliefert wird, und abends bereits bezugsfertig ist.

Größere Häuser können bis zu einer Breite von 7m und 15,5m Länge transportiert werden, wenn der endgültige Standort des Hauses nahe Frankfurt liegt (Standort der Produktion). Da aus transporttechnischen Gründen der Kostenaufwand ab 5m Breite sehr hoch ist, werden die Häuser ab 5m Breite in der Regel in zwei oder vier Bauteilen gefertigt. Vier Bauteile dann, wenn noch ein erstes Obergeschoß gewünscht wird. Die einzelnen Bauteile werden dann am endgültigen Standort des Hauses zu einem ganzen Haus an einem Tag zusammengefügt. So können Hausbreiten von 9 Meter realisiert werden. Darüberhinaus wurden aber auch schon Häuser mit 4 Bodenplattenbauteilen, das heißt Wohnhäuser mit 24 Meter Breite, ja sogar schon eine ganze Schule gebaut.



Dies ist keine Fotomontage! Diese beiden Arbeiter verdecken je eine Hydraulikstütze, die das Haus in dieser Höhe halten, sodass der Tieflader, der das Haus angeliefert hat, unter dem Haus wegfahren konnte. Anschließend wird das Haus einfach hydraulisch abgesenkt und die Stützen vom Inneren der Bodenplatte durch Revisionsöffnungen entnommen.

Askomobilhaus



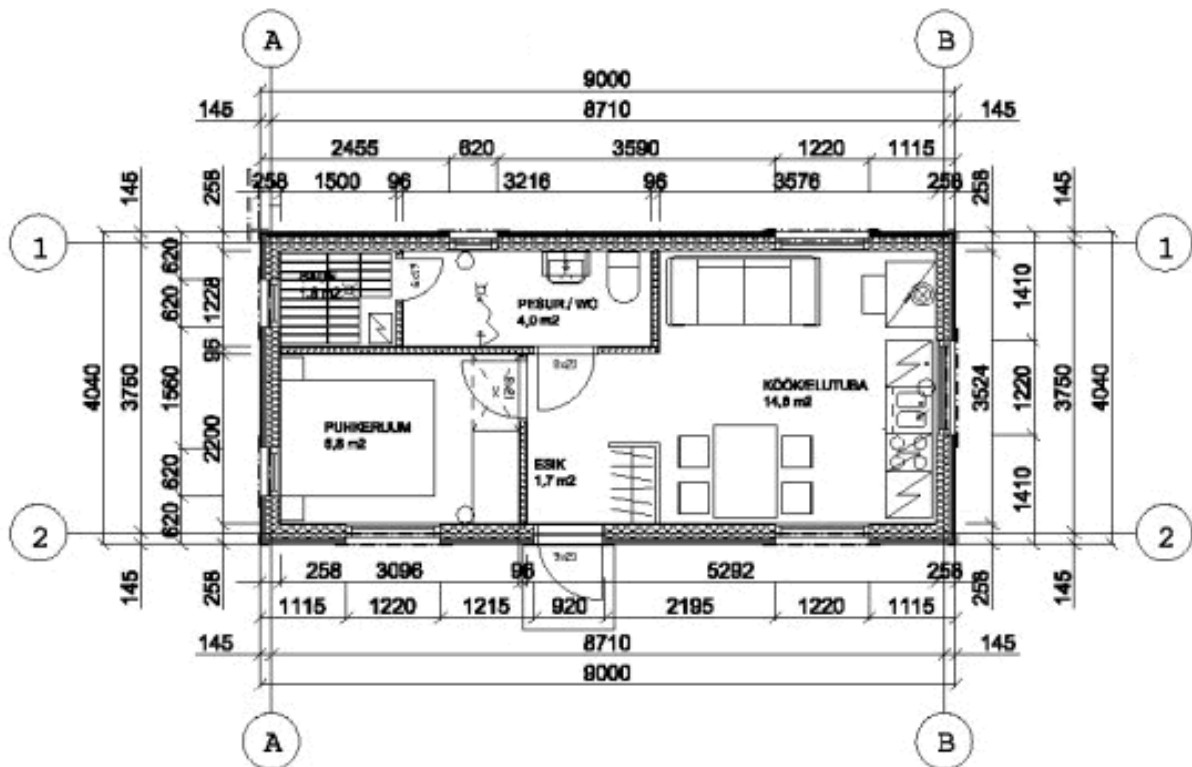
Postanschrift:
Blockhäuser & Mobilheime,
Verkaufsstände
Helmut Dengler
Söldener Straße 18
De-94269 Rinchnach

Kontakt:
fon: 0049-(0)9921-904409
fax: 0049-(0)9921-905121
e-mail: info@wummihaus.de
website: www.wummihaus.de

Hinweis:
Unser Büro ist nicht immer besetzt.
Sie haben daher die Möglichkeit eine
Nachricht auf unseren Anrufbeantworter
zu hinterlassen. Ich werde Sie nach
Möglichkeit umgehend kontaktieren.

Fertighaus mit 36m² --- 54 000.- € inkl. MwSt.

Grundfläche: 36,36 m²
ca. Wohnfläche EG: 28,92 m²
ca. Wohnfläche OG: -----



Askomobilhaus



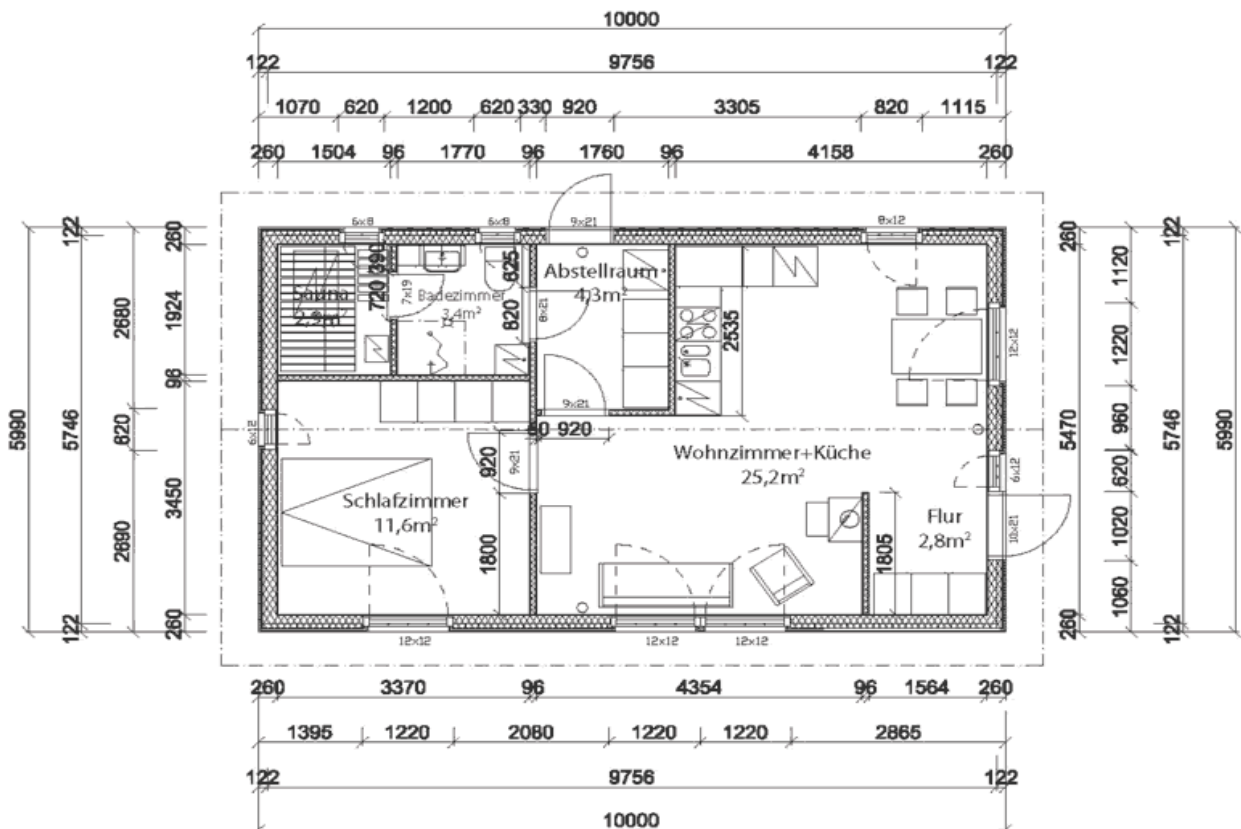
Postanschrift:
Blockhäuser & Mobilheime,
Verkaufsstände
Helmut Dengler
Söldener Straße 18
De-94269 Rinchnach

Kontakt:
fon: 0049-(0)9921-904409
fax: 0049-(0)9921-905121
e-mail: info@wummihaus.de
website: www.wummihaus.de

Hinweis:
Unser Büro ist nicht immer besetzt.
Sie haben daher die Möglichkeit eine
Nachricht auf unseren Anrufbeantworter
zu hinterlassen. Ich werde Sie nach
Möglichkeit umgehend kontaktieren.

Wohnhaus mit 60m² --- 90 000.- € inkl. MwSt.

Grundfläche: 59,90 m²
ca. Wohnfläche EG: 50,20 m²
ca. Wohnfläche OG -----



Askomobilhaus



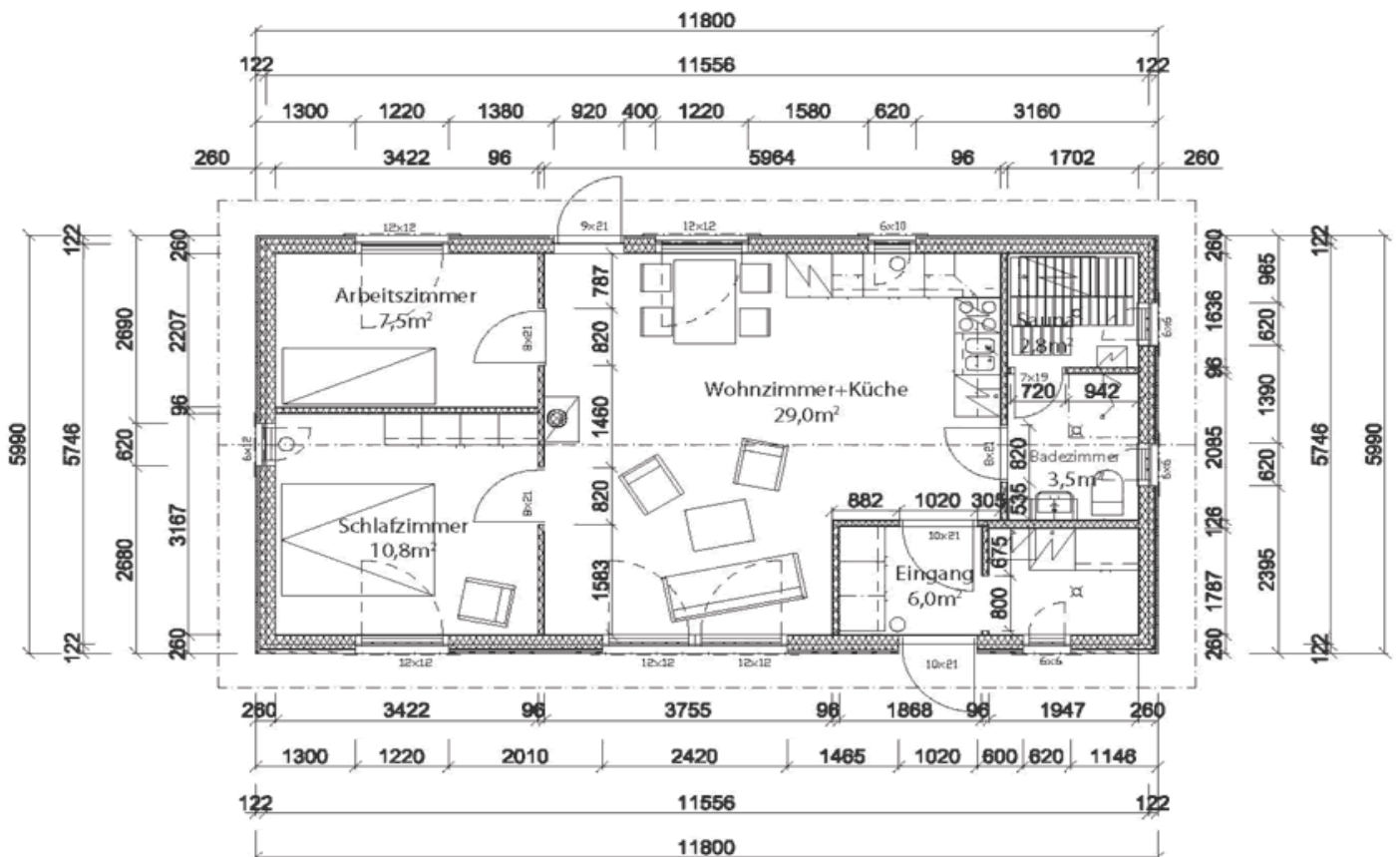
Postanschrift:
Blockhäuser & Mobilheime,
Verkaufsstände
Helmut Dengler
Söldener Straße 18
De-94269 Rinchnach

Kontakt:
fon: 0049-(0)9921-904409
fax: 0049-(0)9921-905121
e-mail: info@wummihaus.de
website: www.wummihaus.de

Hinweis:
Unser Büro ist nicht immer besetzt.
Sie haben daher die Möglichkeit eine
Nachricht auf unseren Anrufbeantworter
zu hinterlassen. Ich werde Sie nach
Möglichkeit umgehend kontaktieren.

Fertighaus mit 71m² --- 106 500.- € inkl. MwSt.

Grundfläche: 70,68 m²
ca. Wohnfläche EG: 59,70 m²
ca. Wohnfläche OG -----



Askomobilhaus



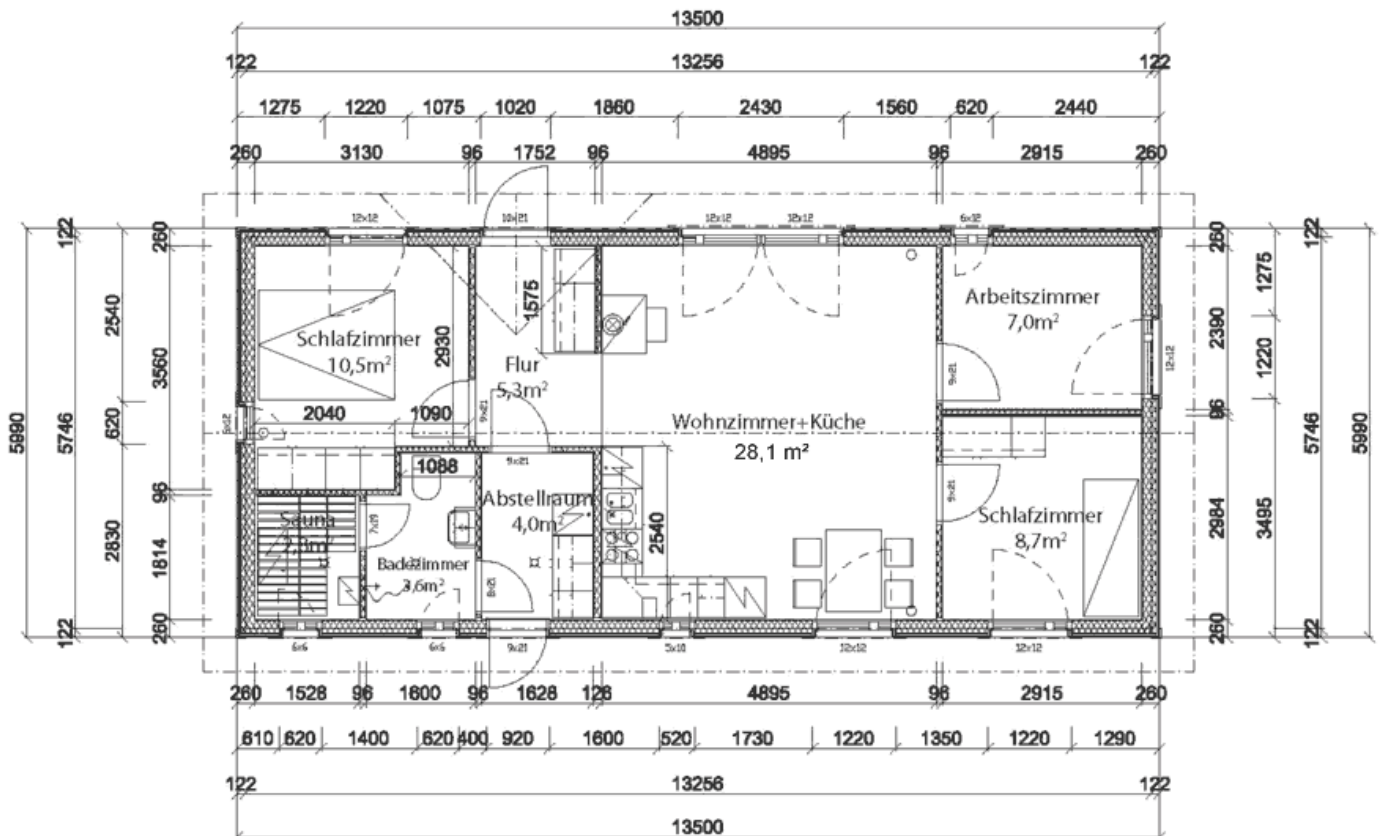
Postanschrift:
Blockhäuser & Mobilheime,
Verkaufsstände
Helmut Dengler
Söldener Straße 18
De-94269 Rinchnach

Kontakt:
fon: 0049-(0)9921-904409
fax: 0049-(0)9921-905121
e-mail: info@wummihaus.de
website: www.wummihaus.de

Hinweis:
Unser Büro ist nicht immer besetzt.
Sie haben daher die Möglichkeit eine
Nachricht auf unseren Anrufbeantworter
zu hinterlassen. Ich werde Sie nach
Möglichkeit umgehend kontaktieren.

Fertighaus mit 81m² --- 121 500.- € inkl. MwSt.

Grundfläche: 80,87 m²
ca. Wohnfläche EG: 70,00 m²
ca. Wohnfläche OG: -----



Askomobilhaus



Postanschrift:
Blockhäuser & Mobilheime,
Verkaufsstände
Helmut Dengler
Söldener Straße 18
De-94269 Rinchnach

Kontakt:
fon: 0049-(0)9921-904409
fax: 0049-(0)9921-905121
e-mail: info@wummihaus.de
website: www.wummihaus.de

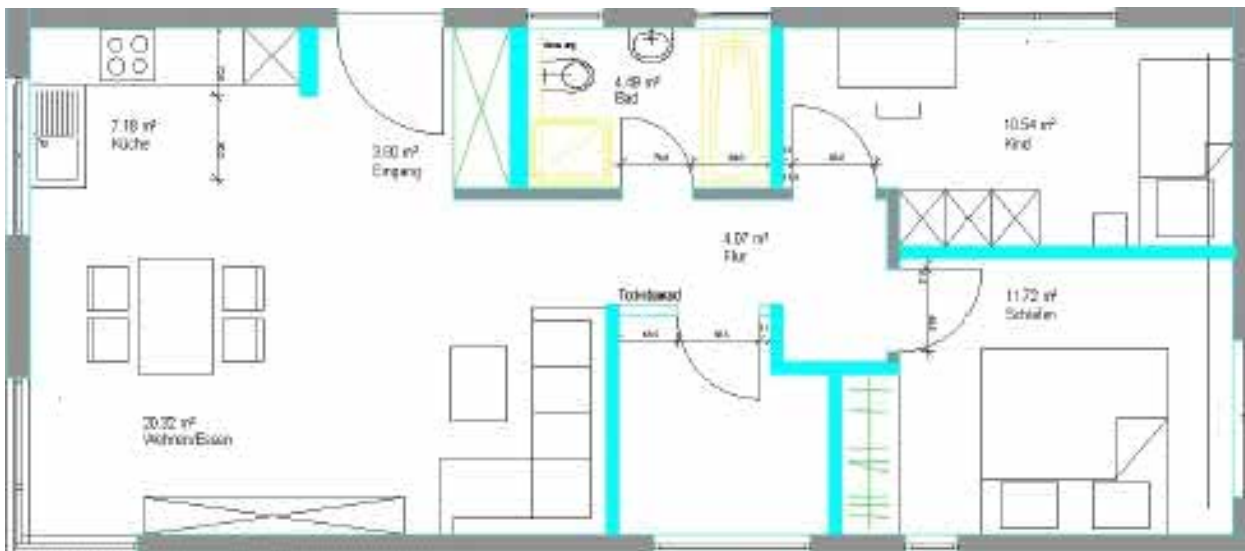
Hinweis:
Unser Büro ist nicht immer besetzt.
Sie haben daher die Möglichkeit eine
Nachricht auf unseren Anrufbeantworter
zu hinterlassen. Ich werde Sie nach
Möglichkeit umgehend kontaktieren.

Bungalow 67m² Wohnfläche --- 120 000.- € inkl. MwSt.

Grundfläche: 80,03 m²
ca. Wohnfläche EG: 67,30 m²
ca. Wohnfläche OG: -----



Länge 13,45 m x Breite 5,96 m



Askomobilhaus 	Postanschrift: Blockhäuser & Mobilheime, Verkaufsstände Helmut Dengler Söldener Straße 18 De-94269 Rinchnach	Kontakt: fon: 0049-(0)9921-904409 fax: 0049-(0)9921-905121 e-mail: info@wummihaus.de website: www.wummihaus.de	Hinweis: Unser Büro ist nicht immer besetzt. Sie haben daher die Möglichkeit eine Nachricht auf unseren Anrufbeantworter zu hinterlassen. Ich werde Sie nach Möglichkeit umgehend kontaktieren.
---	--	--	---

Grundfläche: 72,48 m²
 ca. Wohnfläche EG: 61,54 m²
 ca. Wohnfläche OG 48,02 m²



Noch mehr Bilder können Sie im Internet unter

www.wummihaus.de unter Holz-Fertighaus der Zukunft (Askomobil- Fertighaus) sehen!

Im Preis inbegriffen sind in allen Häusern:

- Schlüsselfertiges Gebäude incl. der Anschlussarbeiten auf dem Grundstück
- Transport und Entladekosten Deutschlandweit mit 70 Tonnen Kran inklusive
- Geprüfte Bauten und Bauteile
- Optimale Wärmedämmung
- Sanitärtechnik und Elektrik inklusiv, sowie: TV-, Antennen-, Telefonkabel
- Innenausbau: Streichen der Wände, Wand- und Fußbodenfliesen, Parkett
- Einrichtung: moderne Einbauküche mit Spüle, Elektroherd und Dunstabzugshaube ein Waschbecken mit Wasserhahn, eine Dusche
- Individuelle Planung
- Aufpreis für Bauzeichnungen, Tragwerksplanung (Statik), Energiepass 3.000 Euro Erstellung des Bauantrags, aber exklusiv Bauantragskosten die von der Behörde erhoben werden.

Transport und Errichten des Gebäudes

Askomobilhaus	Postanschrift: Blockhäuser & Mobilheime, Verkaufsstände Helmut Dengler Söldener Straße 18 De-94269 Rinchnach	Kontakt: fon: 0049-(0)9921-904409 fax: 0049-(0)9921-905121 e-mail: info@wummihaus.de website: www.wummihaus.de	Hinweis: Unser Büro ist nicht immer besetzt. Sie haben daher die Möglichkeit eine Nachricht auf unseren Anrufbeantworter zu hinterlassen. Ich werde Sie nach Möglichkeit umgehend kontaktieren.
----------------------	--	--	---



Vor dem Stellen des Gebäudes muss die Eignung des Grundstücks untersucht werden. Hier spielen die Lage des Grundstücks, die Untergrundeigenschaften und die Zufahrtmöglichkeiten eine wichtige Rolle. Die Bauzeit im Werk ist abhängig von der Art des Gebäudes und variiert zwischen 8 bis 18 Wochen. Das Stellen des Gebäudes vor Ort ist in maximal einem Tag abgeschlossen. Für das problemlose Errichten ist ein nach unseren Vorgaben geschotterter und gut vorbereiteter Untergrund nötig, außerdem müssen alle vorgeschriebenen Wasser- und Abwasseranschlüsse vorhanden sein. Gerne übernehmen wir für Sie diese Vorbereitungen.

Aufbau Holzkonstruktionsbodenplatte:

15mm OSB-Platte
 200mm Tragende Holzkonstruktion
 200mm Mineralwolldämmung
 18mm OSB-Platte als Fußbodenuntergrund

Wandaufbau:

Feinkörniger 2mm Mineralputz
 100mm EPS-Dämmplatte als Putzträger
 15mm OSB-Platte
 120mm Tragende Holzkonstruktion
 120mm Mineralwolldämmung
 Dampfsperre
 50mm Wärmedämmte Installationsebene
 9mm Rotsperholzplatte als Wandinnenbelag, Anstrich, weiss oder getönt

Dachaufbau:

Prefa Aluminium Dachziegel
 22mm Holzschalung
 6x120mm Nagelbinderdachkonstruktion
 240mm Mineralwolldämmung
 Dampfsperre
 9mm Rotsperholzplatte als Deckeninnenbelag, Anstrich, weiss oder getönt